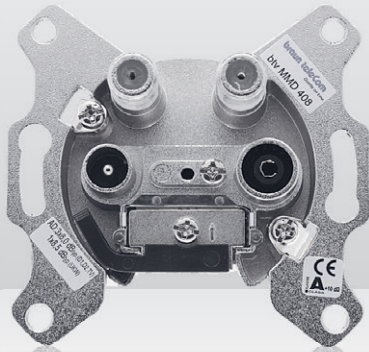
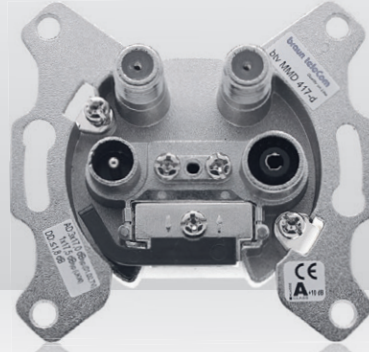


4-Port Multimedia-Antennensteckdosen

mit 2 separaten Datenanschlüssen und 5 – 65 MHz Rückweg



21933408
btv-MMD-408



21933417
btv-MMD-417-d

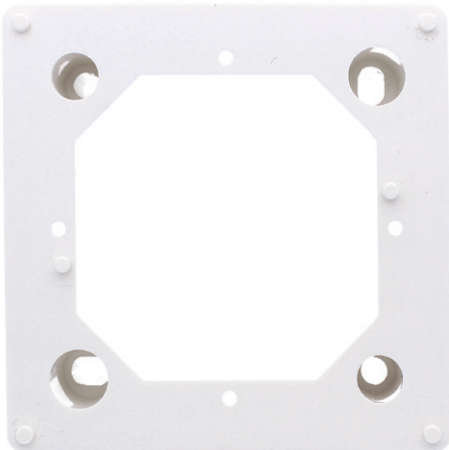
KLASSE
A
CLASS
+ 10 dB

- 2 separate Datenanschlüsse (F-Buchsen) zum Direktanschluss einer interaktiven Set-Top-Box bzw. PVR und eines Kabelmodems
- Extrem hohe Entkopplung zwischen TV/RF und den DATA-Ports zur Vermeidung von Beeinträchtigungen der Fernseh-ZF durch einstrahlende Rückwegsignale, sehr hohe Entkopplung zwischen den DATA-Ports im Rückwegbereich
- Galvanische Trennung der Innenleiter des TV-, RF- und der DATA-Anschlüsse zum Schutz gegen Brummspannungen und Ausgleichsströme (nur Innenleiter)
- Erhöhte Intermodulationsfestigkeit bei 150 VDC/115 VAC/50 Hz Stoß in Anlehnung an EN 60728-4

- Max. IM2-Produkte ≤ 15 dB μ V vor und nach Spannungsstoß (2 Rückwegsignale 60 MHz and 65 MHz mit je 120 dB μ V)
- Schirmungsmaß gemäß EN 50083-2 Klasse A +10 dB
- Abdeckplatte SAD-400, 80 x 80 mm, Farbe Weiß RAL 9010, ist im Lieferumfang der Multimedia-Antennensteckdosen enthalten (Bestell-Nr. 22090400)
- Aufputzrahmen SAD-165, 80 x 80 x 33 mm, Farbe Weiß RAL 9010, für Multimedia-Antennensteckdosen separat erhältlich (Bestell-Nr. 22080800)

Optionales Zubehör

Aufputzrahmen SAD-165, 80 x 80 x 33 mm, Farbe Weiß RAL 9010



Bestell-Nr. 22080800

Parameter	Frequenz [MHz]	Stich- und Enddose		Durchgangsdosen						
		btv-MMD-408	btv-MMD-412T	btv-MMD-412-d	btv-MMD-415-d	btv-MMD-415-HPF	btv-MMD-417-d	btv-MMD-420-d		
Anschlussdämpfung [dB]	IN – OUT	5 – 65	–	–	3 ± 1	1,7 ± 0,8	45 min.	1,1 ± 0,5	0,9 ± 0,5	
		87,5 – 108	–	–	3 ± 1	1,7 ± 0,8	2 ± 1	1,1 ± 0,5	0,9 ± 0,5	
		125 – 470	–	–	3 ± 1	1,7 ± 0,8	2 ± 1	1,1 ± 0,5	0,9 ± 0,5	
		470 – 1.218	–	–	3,5 ± 1,5	2,4 ± 1,5	2,6 ± 1,5	1,4 ± 1	1,1 ± 1	
	DATA	5 – 65	8 ± 1	12 ± 1	12 ± 1	15 ± 1	15 ± 1	17 ± 1	20 ± 1	
		87,5 – 108	8 ± 1	12 ± 1	12 ± 1	15 ± 1	15 ± 1	17 ± 1	20 ± 1	
		125 – 470	8 ± 1	12 ± 1	12 ± 1	15 ± 1	15 ± 1	17 ± 1	20 ± 1	
		470 – 1.218	8,5 ± 1,5	12 ± 1	12 ± 1	15 ± 1	15,5 ± 1,5	17 ± 1	20 ± 1	
	TV	5 – 65	52 min.	52 min.	52 min.	52 min.	52 min.	52 min.	52 min.	
		87,5 – 108	8 ± 1	12 ± 1	12 ± 1	15 ± 1	15 ± 1	17 ± 1	20 ± 1	
		125 – 470	8 ± 1	12 ± 1	12 ± 1	15 ± 1	15 ± 1	17 ± 1	20 ± 1	
		470 – 1.218	8,5 ± 1,5	12,5 ± 1,5	12,5 ± 1	15,5 ± 1,5	15 ± 1	17 ± 1	20 ± 1	
	Radio	5 – 65	52 min.	52 min.	52 min.	52 min.	52 min.	52 min.	52 min.	
		87,5 – 108	8,5 ± 1	12 ± 1	12 ± 1	15 ± 1	15 ± 1	17,5 ± 1	20,5 ± 1	
		125 – 140	24 min.	24 min.	24 min.	24 min.	24 min.	24 min.	24 min.	
		140 – 470	24 min.	24 min.	24 min.	24 min.	35 min.	24 min.	24 min.	
	470 – 1.218	35 min.	35 min.	35 min.	35 min.	35 min.	35 min.	35 min.		
	Durchgangsdämpfung [dB]	IN – OUT	5 – 65	–	–	3 ± 1	1,7 ± 0,8	45 min.	1,1 ± 0,5	0,9 ± 0,5
			65 – 470	–	–	3 ± 1	1,7 ± 0,8	2 ± 1	1,1 ± 0,5	0,9 ± 0,5
			470 – 862	–	–	3 ± 1	1,7 ± 0,8	2 ± 1	1,1 ± 0,5	0,9 ± 0,5
862 – 1.006			–	–	3,5 ± 1	1,8 ± 1	2,2 ± 1	1,1 ± 0,7	0,9 ± 0,7	
1.006 – 1.218			–	–	4 ± 1	2,5 ± 1	2,6 ± 1	1,4 ± 1	1,1 ± 1	
IN – DATA		5 – 470	8 ± 1	12 ± 1	12 ± 1	15 ± 1	15 ± 1	17 ± 1	20 ± 1	
		470 – 862	8 ± 1	12 ± 1	12 ± 1	15 ± 1	15 ± 1	17 ± 1	20 ± 1	
		862 – 1.006	8 ± 1	12 ± 1	12 ± 1	15 ± 1	15 ± 1	17 ± 1	20 ± 1	
		1.006 – 1.218	8,5 ± 1	12 ± 1	12 ± 1	15 ± 1	15,5 ± 1	17 ± 1	20 ± 1	
IN – TV		5 – 65	52 min.	52 min.	52 min.	52 min.	52 min.	52 min.	52 min.	
		109 – 470	8 ± 1	12 ± 1	12 ± 1	15 ± 1	15 ± 1	17 ± 1	20 ± 1	
		470 – 862	8 ± 1	12 ± 1	12 ± 1	15 ± 1	15 ± 1	17 ± 1	20 ± 1	
		862 – 1.006	8 ± 1	12 ± 1	12 ± 1	15 ± 1	15 ± 1	17 ± 1	20 ± 1	
1.006 – 1.218		9 ± 1	12,5 ± 1	12,5 ± 1	15,5 ± 1	15 ± 1	17 ± 1	20 ± 1		
IN – Radio		5 – 65	52 min.	52 min.	52 min.	52 min.	52 min.	52 min.	52 min.	
		87,5 – 108	8,5 ± 1	12,5 ± 1	12,5 ± 1	15,5 ± 1	15,5 ± 1	17,5 ± 1	20,5 ± 1	
		126 – 140	24 min	24 min	24 min.	24 min.	24 min	28 min.	30 min.	
		140 – 862	35 min.	35 min.	35 min.	35 min	35 min	35 min	35 min	
1.006 – 1.218		35 min.	35 min.	35 min.	35 min.	35 min	35 min	35 min		
Entkopplung [dB]		TV – DATA	5 – 65	60 min.	60 min.	60 min.	60 min.	60 min.	60 min.	60 min.
	Radio – DATA		65 – 1.218	30 min.	30 min.	30 min.	30 min.	30 min.	30 min.	30 min.
	OUT – DATA	5 – 65	–	–	30 min.	32 min.	35 min.	32 min.	32 min.	
		87,5 – 862	–	–	26 min.	26 min.	26 min.	26 min.	26 min.	
		862 – 1.006	–	–	24 min.	24 min.	26 min.	26 min.	26 min.	
		1.006 – 1.218	–	–	22 min.	22 min.	26 min.	24 min.	24 min.	
	OUT – TV	5 – 65	–	–	55 min.	55 min.	55 min.	55 min.	55 min.	
		87,5 – 470	–	–	24 min.	26 min.	30 min.	26 min.	26 min.	
		470 – 862	–	–	24 min.	26 min.	24 min.	26 min.	26 min.	
		862 – 1.006	–	–	22 min.	24 min.	22 min.	24 min.	24 min.	
1.006 – 1.218	–	–	20 min.	20 min.	20 min.	22 min.	22 min.			
DATA – DATA	5 – 15	35 min.	35 min.	35 min.	35 min.	32 min	35 min.	35 min.		
	15 – 80	35 min.	35 min.	35 min.	35 min.	35 min	35 min.	35 min.		
	80 – 160	33,5 min.	33,5 min.	33,5 min.	33,5 min.	33 min	33,5 min.	33,5 min.		
	160 – 320	32 min.	32 min.	32 min.	32 min.	32 min	32 min.	32 min.		
	320 – 640	30,5 min.	30,5 min.	30,5 min.	30,5 min.	30 min.	30,5 min.	30,5 min.		
	640 – 862	28 min.	28 min.	28 min.	28 min.	28 min	28 min.	28 min.		
	862 – 1.006	28 min.	28 min.	28 min.	28 min.	28 min	28 min.	28 min.		
1.006 – 1.218	20 min	20 min.	20 min.	20 min.	20 min.	20 min.	20 min.			
Rückflussdämpfung [dB]	IN	5 – 60	≥ 14*	≥ 14*	≥ 18*	≥ 18*	≥ 18*	≥ 18*	≥ 18*	
		60 – 65	≥ 14*	≥ 14*	≥ 18*	≥ 18*	16,5	≥ 18*	≥ 18*	
		87,5 – 1.218	≥ 14*	≥ 14*	≥ 18*	≥ 18*	≥ 18*	≥ 18*	≥ 18*	
	OUT	87,5 – 1.218	–	–	≥ 18*	≥ 18*	16,5**	≥ 18*	≥ 18*	
		DATA	5 – 1.218	≥ 18*	≥ 18*	≥ 18*	≥ 18*	≥ 18*	≥ 18*	
		TV	109 – 1.218	≥ 14**	≥ 14**	≥ 14**	≥ 14**	≥ 14**	≥ 14**	
		Radio	87,5 – 108	≥ 10	≥ 10	≥ 10	≥ 10	≥ 10	≥ 10	≥ 10
Bestell-Nr.		21933408	21933411	21933412	21933415	21933414	21933417	21933420		

* f = 40 MHz -1,5 dB/oct.
** f = 80 MHz -1,5 dB/oct.