

## Brandschutzschaum S90

### Modifizierter Einkomponenten-Polyurethanschaum zum Verschließen von S90-Kabeldurchführungen

- **Sehr wirtschaftlich, hohe Schaumausbeute von ca. 35 l pro Dose**
  - ▶ Je nach Kabelbelegung können damit bis zu 6 Schotte verfüllt werden
- **Staub- und faserfrei**
- **Passt sich auch ungünstigen Geometrien an und verfüllt das Schott dicht**
- **Hohe Standfestigkeit, auf Schalungshilfen kann verzichtet werden**
- **Für die zulassungsgerechte und sichere Ausführung ist die allgemeine Bauartgenehmigung Z-19.53-2332 zu beachten**

#### Einsatzbereiche:

Wände aus Mauerwerk, Beton, Porenbeton sowie leichte Trennwände in Ständerbauart; Decken aus Beton, Stahlbeton oder Porenbeton

#### Schottgrößen Wände:

Mindestbauteilstärke	10 cm
Schottstärke	20 cm
Max. Schottgröße	20 x 20 cm
oder	
Mindestbauteilstärke	10 cm
Schottstärke	22 cm
Max. Schottgröße	20 x 50 cm (H x B)

#### Schottgrößen Decken:

Mindestbauteilstärke	15 cm
Schottstärke	20 cm
Max. Schottgröße	20 x 20 cm

#### Verarbeitungshinweise:

Kabel / Leitungen im Schottbereich, 250 mm vor und hinter der Abschottung mind. 1 mm dick mit Coating S90 PF-E beschichten. Rohbauöffnung mit Schaum S90 PF-C verschließen. Nach dem Aushärten überstehenden Schaum bündig abschneiden. Endanstrich mit Coating über die Schottfläche und mind. 80 mm über die angrenzende Wandfläche (d = 1 mm). Kennzeichnungsschild anbringen.

#### Lieferumfang:

- 1 Dose Brandschutzschaum S90 PF-C
- 1 Dose Brandschutz-Coating S90 PF-E

#### Technische Daten

##### Technische Daten

Brandklasse (DIN 4102)	B1, schwer entflammbar zwischen massiven, mineralischen Baustoffen
Ausbeute freigeschäumt	ca. 35 l
Klebefrei	nach 8 bis 10 min
Schneidbarkeit (30-mm-Strang)	nach 35 bis 60 min
Verarbeitungstemperatur	5 °C bis 35 °C
Lagerfähigkeit	9 Monate

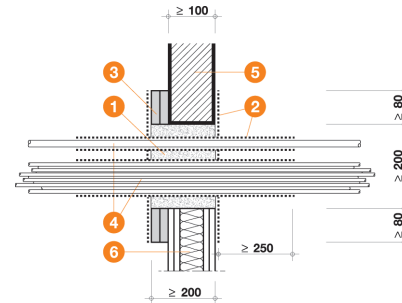
Technische Werte abhängig von Temperatur und Luftfeuchtigkeit

Artikelbezeichnung	Inhalt (kg)	VPE Dose	Artikel-Nr.
Brandschutzschaum-Set S90 PF-C	Set S90	1	9 002869
Brandschutz-Coating S90 PF-E	1 kg	1/12	9 002864
Brandschutzschaum S90 PF-C	700 ml	3/12	9 002862

04234

#### Lieferbares Zubehör

Artikelbezeichnung	VPE Stück	Artikel-Nr.
Aufleistungsset S90 2,5 x 8 x 28 cm	1	9 002873
Kennzeichnungsschild Nr. 4: ZZ, SoudaFoam, Kabelbox	10	9 075789



Montageschema bei Bauteilstärken < 20 cm:

1. Brandschutzschaum S90 PF-C
2. Brandschutz-Coating S90 PF-E
3. Aufleistungsset S90 2,5 x 8 x 28 cm
4. Kabel, Kabelbündel ...
5. Massivwand F90
6. Leichte Trennwand F90